

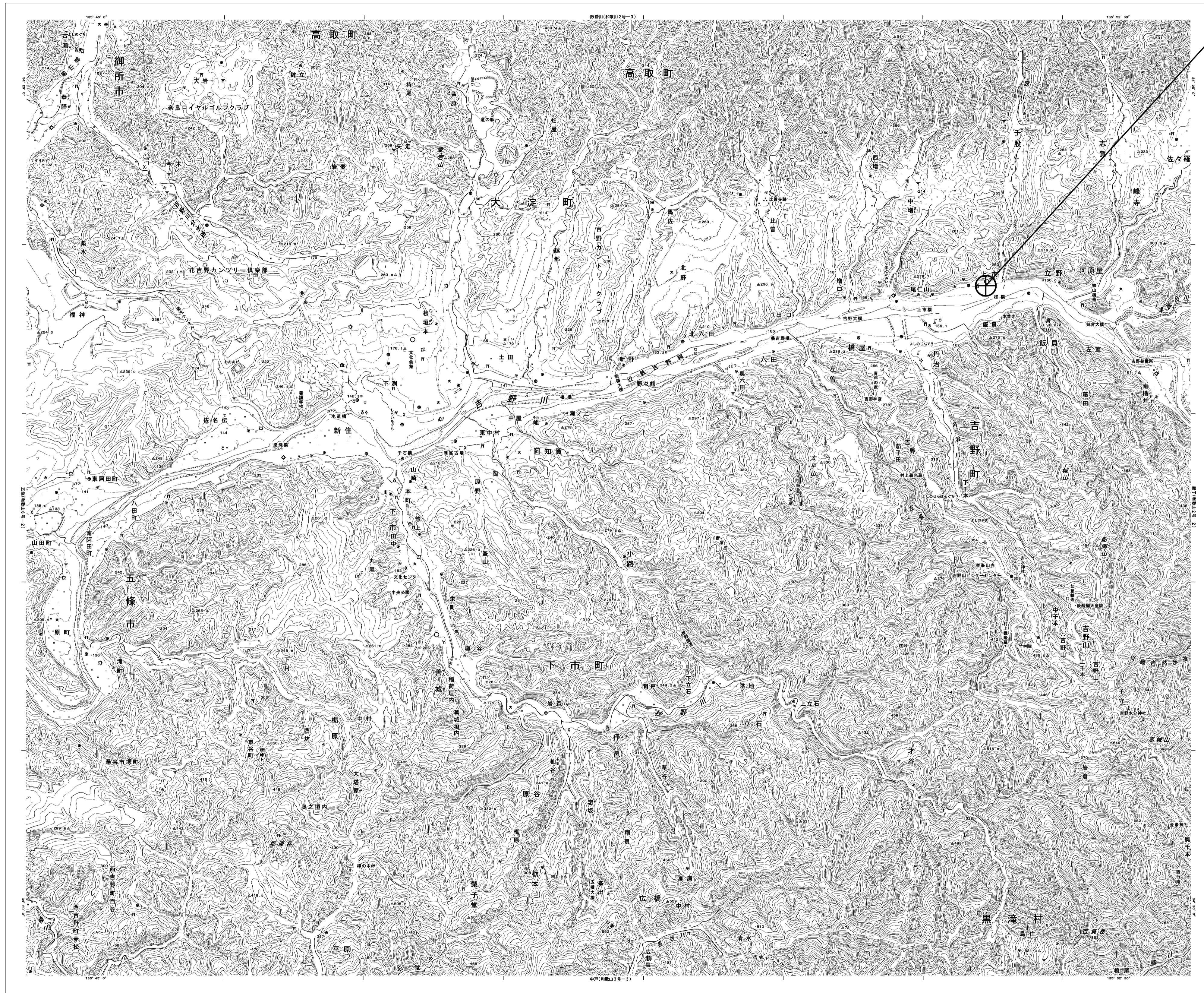
目次

吉野福祉事務所

図番	図面名称
01	吉野福祉事務所 位置図
02	吉野福祉事務所 系統図(新設)
03	吉野福祉事務所 1F機器配置図
04	吉野福祉事務所 2F機器配置図
05	吉野福祉事務所 3F機器配置図(新設)
06	吉野福祉事務所 R・PHRF機器配置図(新設)
07	吉野福祉事務所 3F総務課 機器配置図(新設)
08	吉野福祉事務所 配線系統図(新設)
09	吉野福祉事務所 電源系統図
10	吉野福祉事務所 系統図(撤去)
11	吉野福祉事務所 3F機器配置図(撤去)
12	吉野福祉事務所 R・PHRF機器配置図(撤去)
13	吉野福祉事務所 3F総務課 機器配置図(撤去)
14	吉野福祉事務所 配線系統図(撤去)

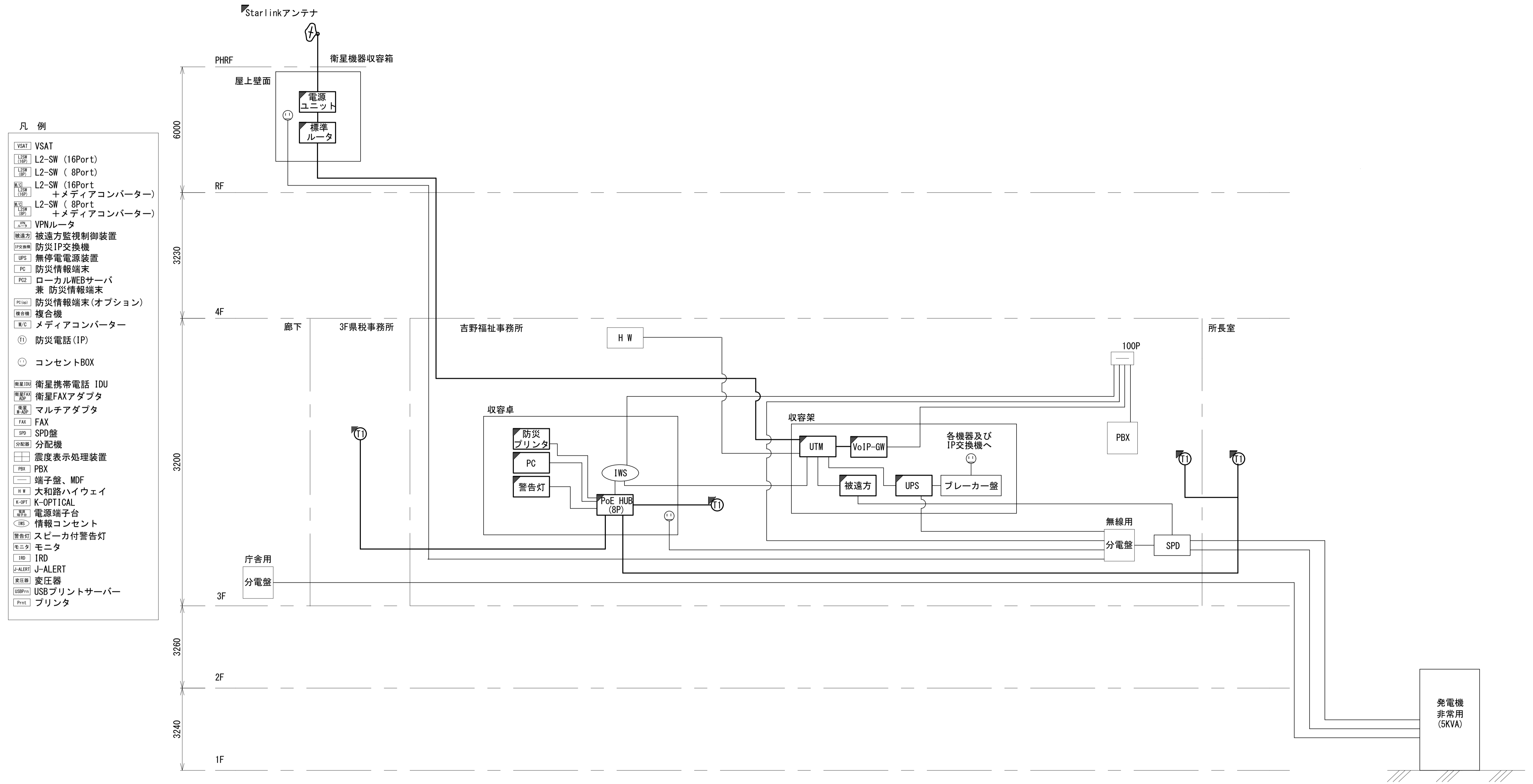
吉野福祉事務所 位置図

吉野福祉事務所

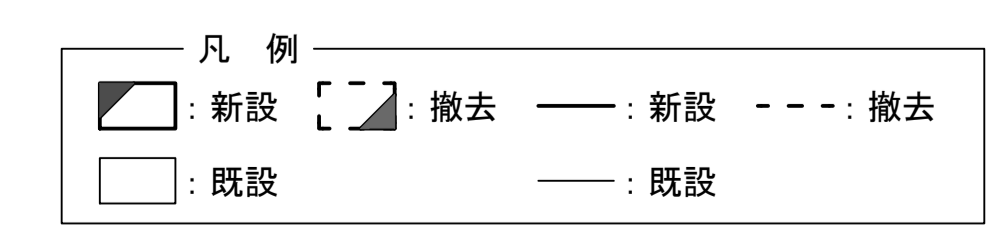


工事名	奈良県防災行政通信ネットワーク 衛星回線等再整備基本・実施設計業務委託		
図面名	吉野福祉事務所 位置図		
作成年月日	令和 6年 8月		
縮尺	1:25000	図面番号	01
会社名	株式会社東京建設コンサルタント		
事業者名	奈良県		

吉野福祉事務所 系統図 (新設)



- 凡例**
- VSAT VSAT
 - L2SW (16Port) L2-SW (16Port)
 - L2SW (8Port) L2-SW (8Port)
 - L2SW (16Port) +メディアコンバーター
 - L2SW (8Port) +メディアコンバーター
 - VPNルータ
 - 被遠方監視制御装置
 - 防災IP交換機
 - 無停電源装置
 - PC 防災情報端末
 - PC2 ローカルWEBサーバ兼 防災情報端末
 - 防災情報端末(オプション)
 - 複合機
 - メディアコンバーター
 - 防災電話 (IP)
 - コンセントBOX
 - 衛星携帯電話 IDU
 - 衛星FAXアダプタ
 - マルチアダプタ
 - FAX
 - SPD
 - 分配機
 - 震度表示処理装置
 - PBX
 - 端子盤、MDF
 - H.W 大和路ハイウェイ
 - K-OPTICAL K-OPTICAL
 - 電源端子台
 - 情報コンセント
 - スピーカー付警告灯
 - モニター
 - IRD
 - J-ALERT
 - 変圧器
 - USBプリントサーバー
 - プリンタ



工事名	奈良県防災行政通信ネットワーク 衛星回線等再整備基本・実施設計業務委託		
図面名	吉野福祉事務所 系統図 (新設)		
作成年月日	令和 6年 8月		
縮尺	NON	図面番号	02
会社名	株式会社東京建設コンサルタント		
事業者名	奈良県		

吉野福祉事務所 1F 機器配置図



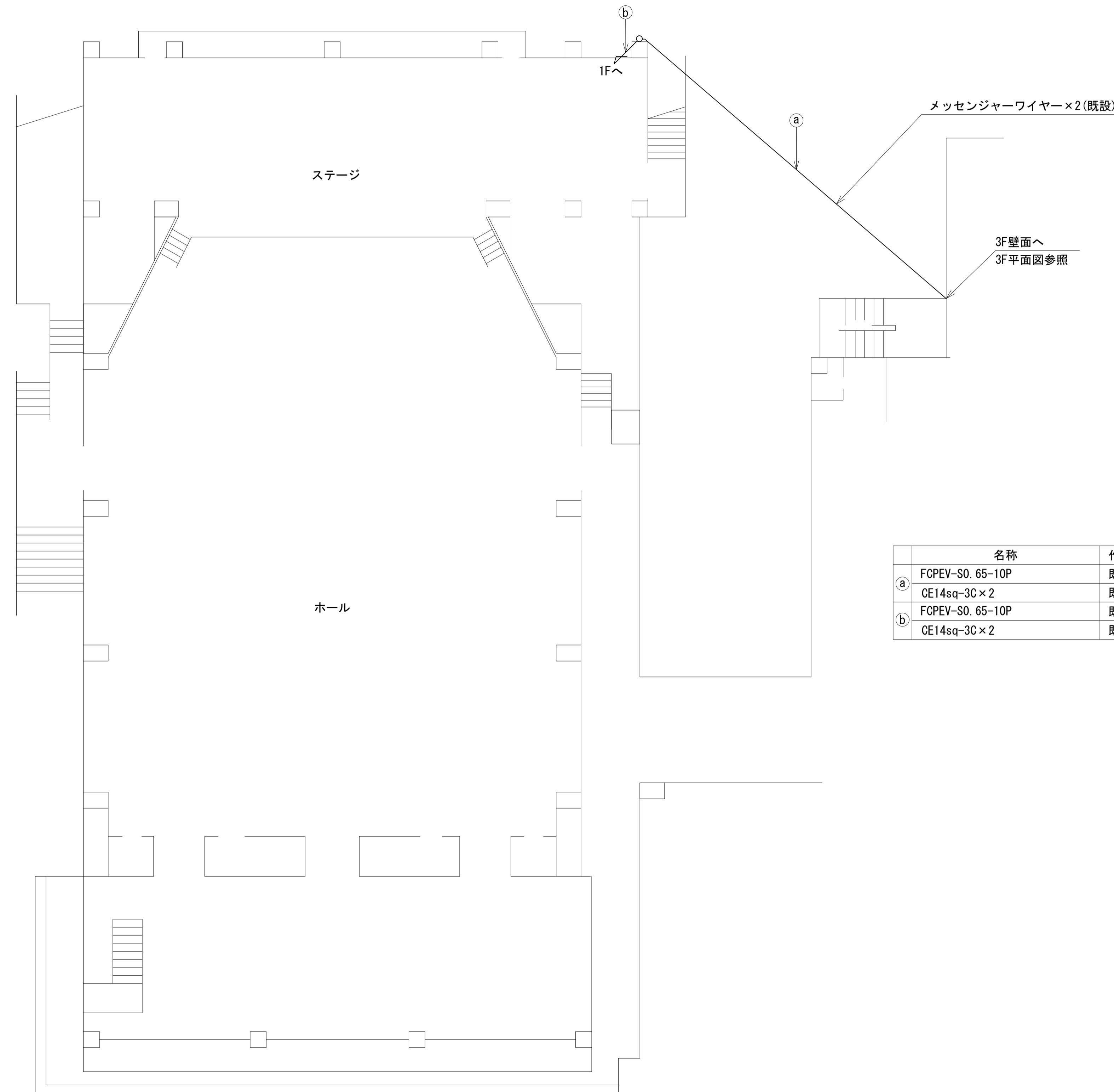
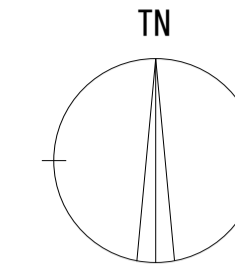
	名称	作業	施工方法
a	FCPEV-S0. 65-10P	既設	FEP30 (既設)
	CE14sq-3C×2	既設	FEP50 (既設)
b	FCPEV-S0. 65-10P	既設	G22 (既設)
	CE14sq-3C×2	既設	G42 (既設)

1F平面図 (1:100)

凡例	
	: 新設
	: 撤去
	: 新設
	: 撤去
	: 既設
	: 既設

工事名	奈良県防災行政通信ネットワーク 衛星回線等再整備基本・実施設計業務委託		
図面名	吉野福祉事務所 1F 機器配置図 (新設)		
作成年月日	令和 6年 8月		
縮尺	1:100	図面番号	03
会社名	株式会社東京建設コンサルタント		
事業者名	奈良県		

吉野福祉事務所 2F 機器配置図



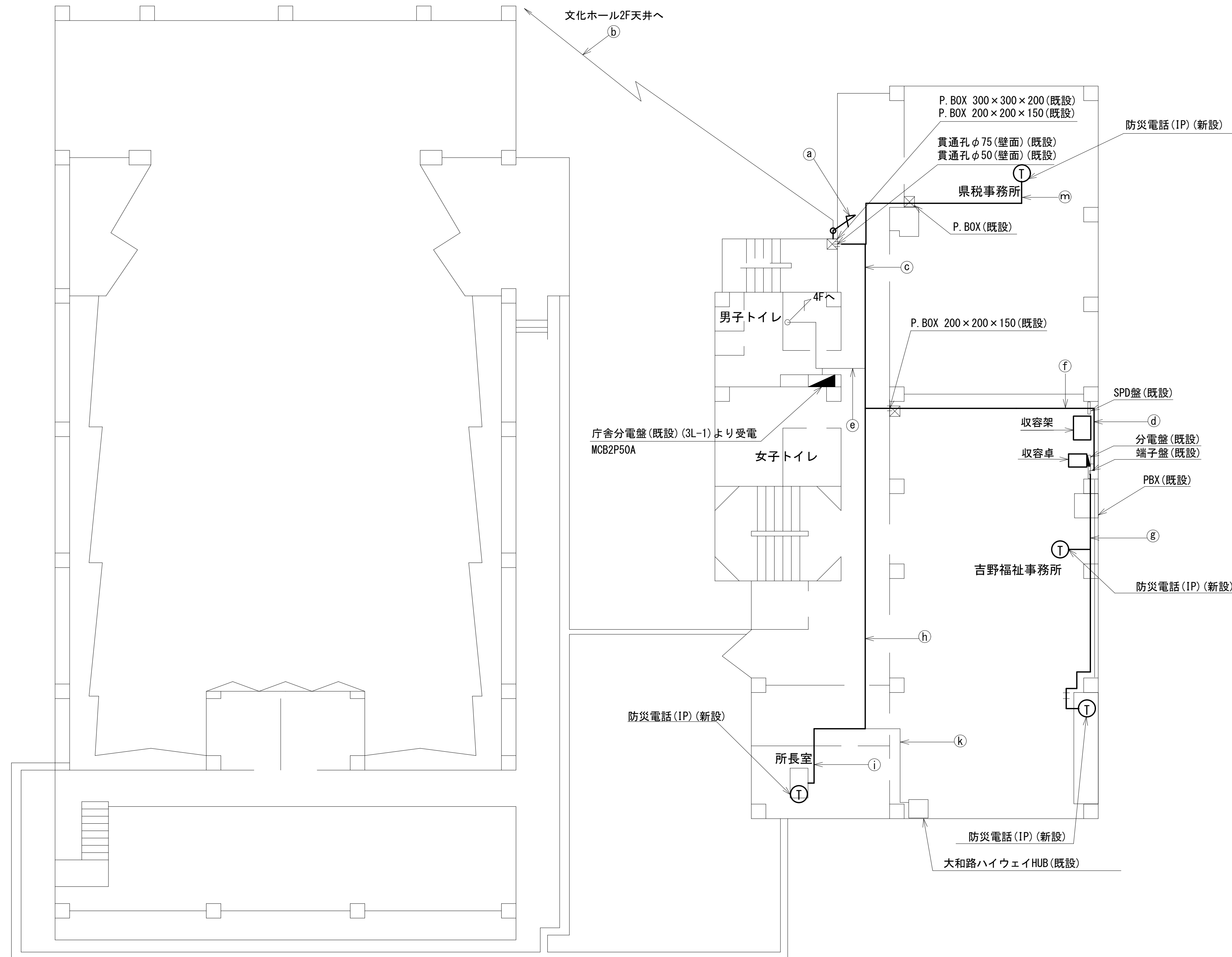
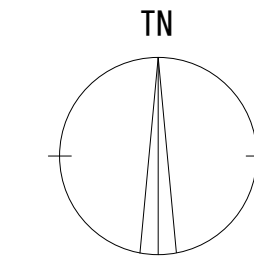
	名称	作業	施工方法
a	FCPEV-S0. 65-10P	既設	架空
	CE14sq-3C×2	既設	架空
b	FCPEV-S0. 65-10P	既設	G22(既設)
	CE14sq-3C×2	既設	G42(既設)

2F平面図(S=1/100)

凡例	
	新設
	撤去
	新設
	撤去
	既設
	既設

工事名	奈良県防災行政通信ネットワーク 衛星回線等再整備基本・実施設計業務委託		
図面名	吉野福祉事務所 2F 機器配置図(新設)		
作成年月日	令和 6年 8月		
縮尺	1:100	図面番号	04
会社名	株式会社東京建設コンサルタント		
事業者名	奈良県		

吉野福祉事務所 3F 機器配置図 (新設)



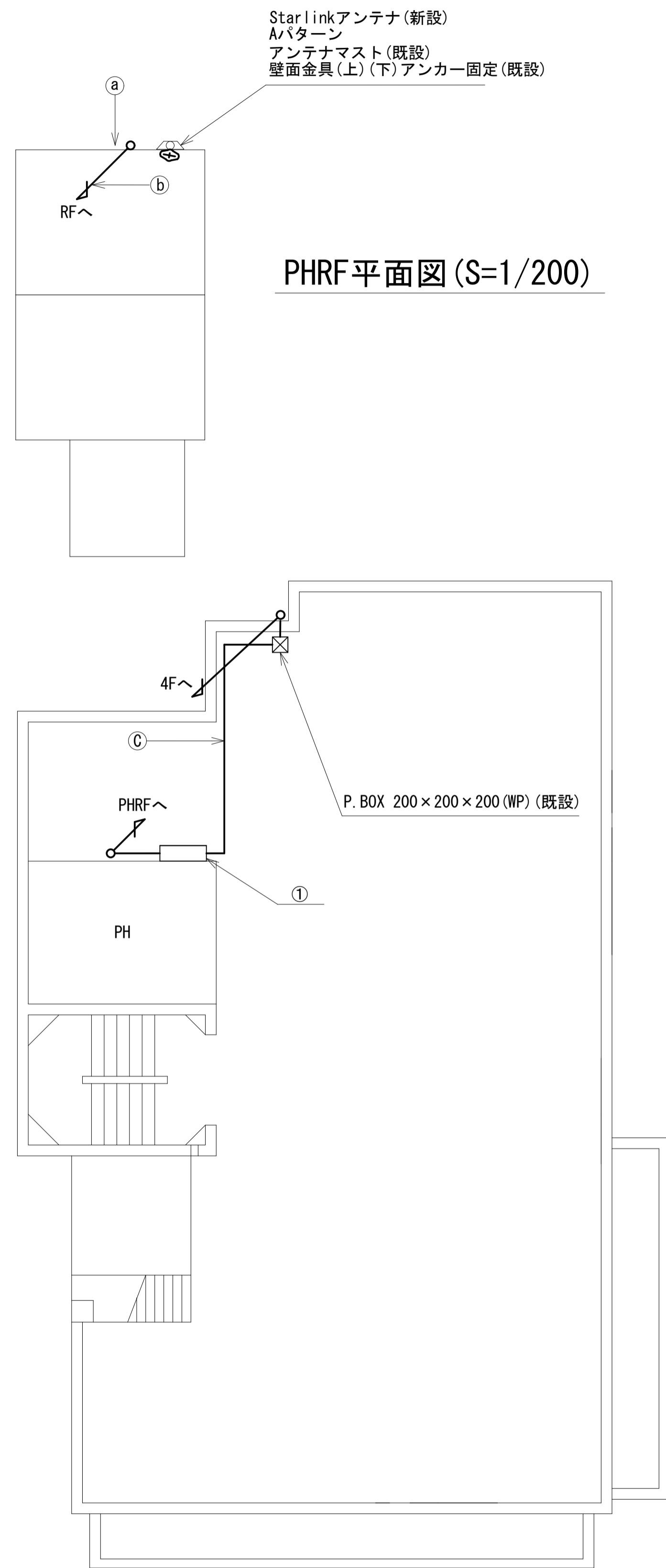
名称	作業	施工方法
a 屋外LANケーブル	新設	G22(既設)
CE3. 5sq-3C	既設	G22(既設)
CE14sq-3C	既設	架空
b CE14sq-3C	既設	
FCPEV-S0. 65-10P	既設	天井ころがし
c CPEV-S0. 65-10P	既設	
屋外LANケーブル	新設	天井ころがし
CE3. 5sq-3C	既設	
CE14sq-3C x 2	既設	天井ころがし
d LANケーブル	新設	
CPEV-S0. 65-10P	既設	天井ころがし
屋外LANケーブル	新設	
CE14sq-3C	既設	天井ころがし
CE3. 5sq-3C	既設	
EM-UTPO. 5-4P	既設	天井ころがし
e LANケーブル	新設	
EM-UTPO. 5-4P	既設	天井ころがし
f LANケーブル x 2	新設	
屋外LANケーブル	新設	天井ころがし
LANケーブル x 2	新設	
LANケーブル	新設	配管(既設)
LANケーブル	新設	床モール(既設)
i EM-UTPO. 5-4P	既設	天井ころがし
k LANケーブル	新設	壁面モール

3F平面図(S=1/100)

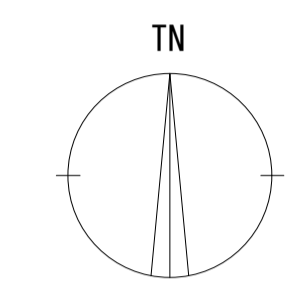
凡例	
	新設
	撤去
	新設
	撤去
	既設
	既設

工事名	奈良県防災行政通信ネットワーク 衛星回線等再整備基本・実施設計業務委託		
図面名	吉野福祉事務所 3F 機器配置図(新設)		
作成年月日	令和 6年 8月		
縮尺	1:100	図面番号	05
会社名	株式会社東京建設コンサルタント		
事業者名	奈良県		

吉野福祉事務所 R・PHRF 機器配置図 (新設)



(吉野福祉事務所)



名称	作業	施工方法
① 外部アンテナ接続用ケーブル	新設	露出配線
② 外部アンテナ接続用ケーブル	新設	G36(既設)
③ 屋外LANケーブル	新設	G22(既設)
CE3.5sq-3C	既設	G22(既設)

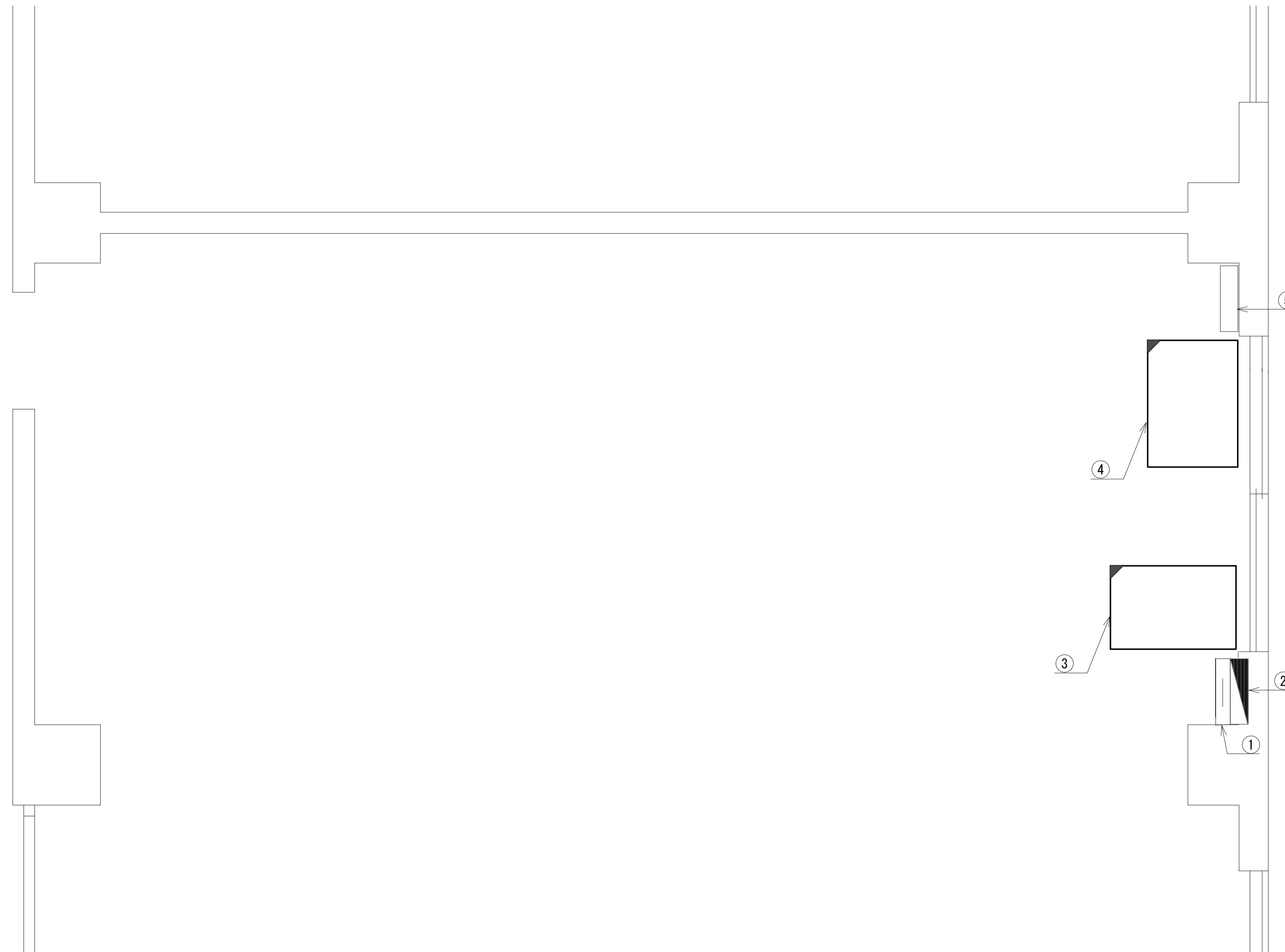
番号	名称	備考
	衛星機器収容箱	既設
①	電源ユニット	新設
	標準ルータ	新設

凡 例

	新設		撤去
	新設		撤去
	既設		既設

工事名	奈良県防災行政通信ネットワーク 衛星回線等再整備基本・実施設計業務委託		
図面名	吉野福祉事務所 R・PHRF 機器配置図(新設)		
作成年月日	令和 6年 8月		
縮尺	1:100	図面番号	06
会社名	株式会社東京建設コンサルタント		
事業者名	奈良県		

吉野福祉事務所 3F総務課 機器配置図 (新設)



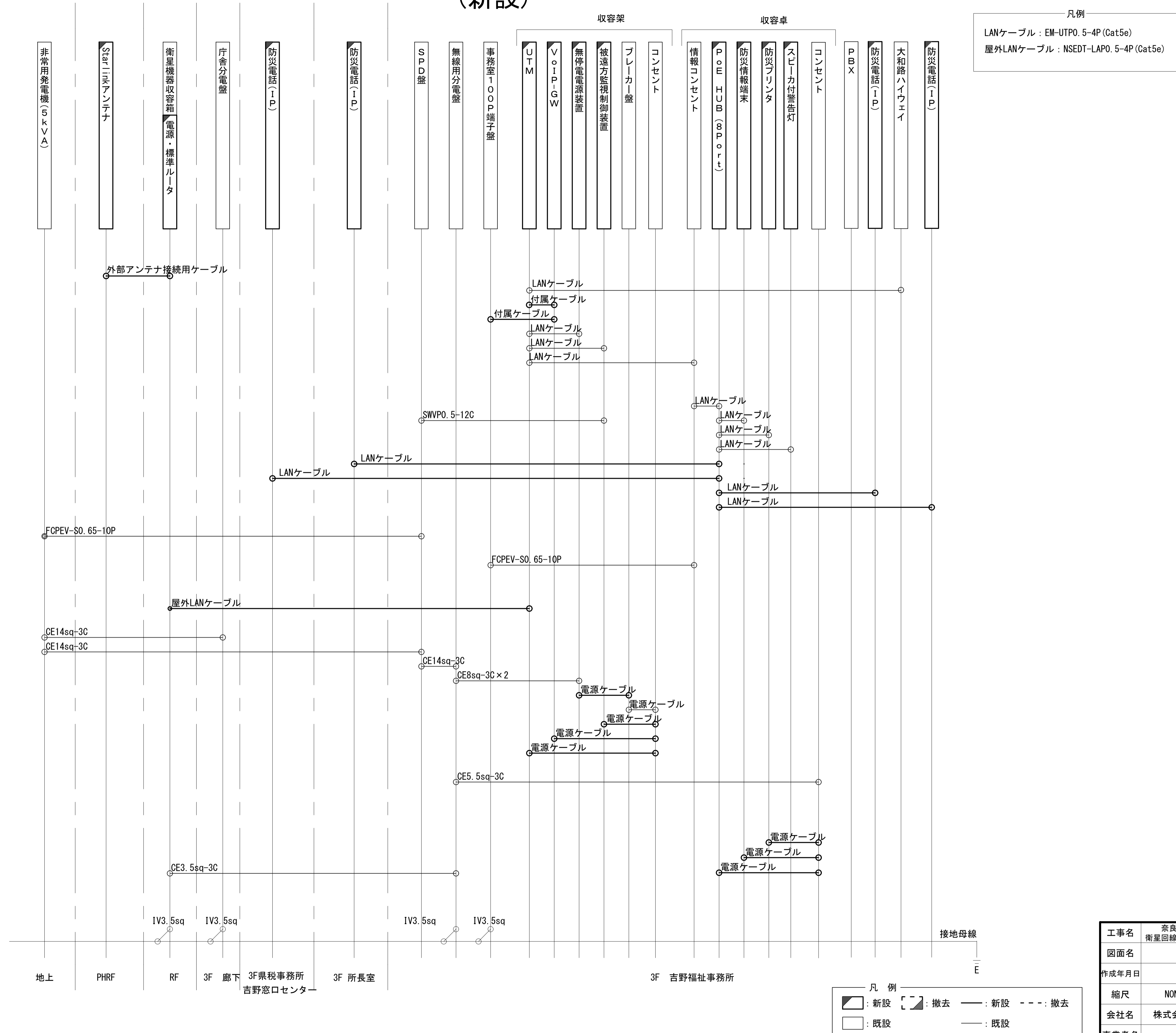
番号	名称	備考
①	無線室100P端子盤	既設
②	無線用分電盤	既設
③	収容卓	既設
	PoE HUB (8Port)	新設
	スピーカー付警告灯	新設
	防災情報端末	新設
	防災プリンタ	新設
④	収容架	既設
	UTM	新設
	VoIP-GW	新設
	UPS	新設
	被遠方監視制御装置	新設
⑤	SRD盤	既設

3F総務課 平面図 (S=1/20)

凡 例	
	新設
	撤去
	新設
	撤去
	既設
	既設

工事名	奈良県防災行政通信ネットワーク 衛星回線等再整備基本・実施設計業務委託		
図面名	吉野福祉事務所 3F総務課 機器配置図(新設)		
作成年月日	令和 6年 8月		
縮尺	1:20	図面番号	07
会社名	株式会社東京建設コンサルタント		
事業者名	奈良県		

吉野福祉事務所 配線系統図 (新設)

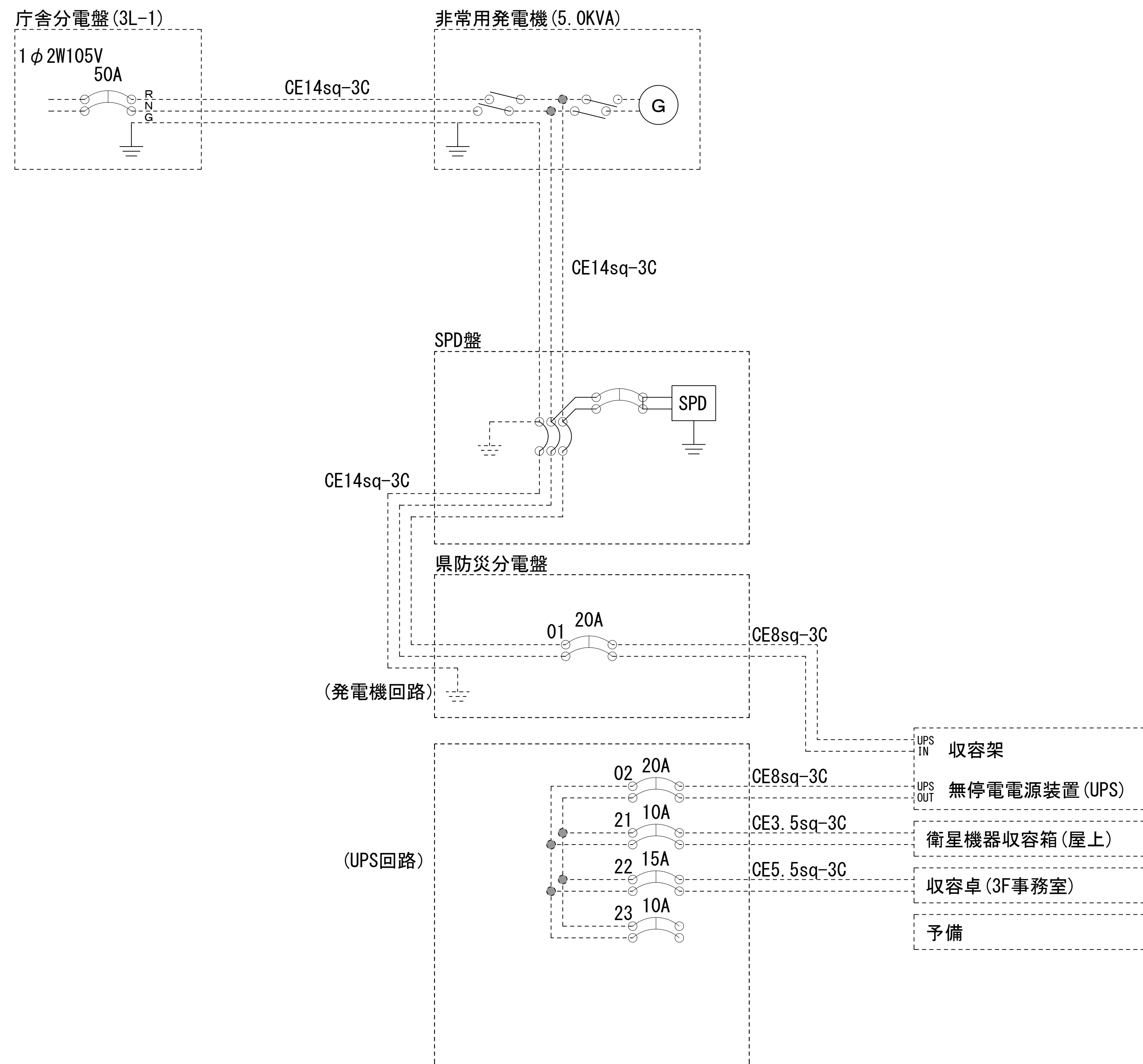


凡例
 LANケーブル：EM-UTPO. 5-4P (Cat5e)
 屋外LANケーブル：NSED-TLAP0. 5-4P (Cat5e)

工事名	奈良県防災行政通信ネットワーク 衛星回線等再整備基本・実施設計業務委託		
図面名	吉野福祉事務所 配線系統図(新設)		
作成年月日	令和 6年 8月		
縮尺	NON	図面番号	08
会社名	株式会社東京建設コンサルタント		
事業者名	奈良県		

凡例
 [] : 新設 [] : 撤去 — : 新設 - - - : 撤去
 [] : 既設 — : 既設

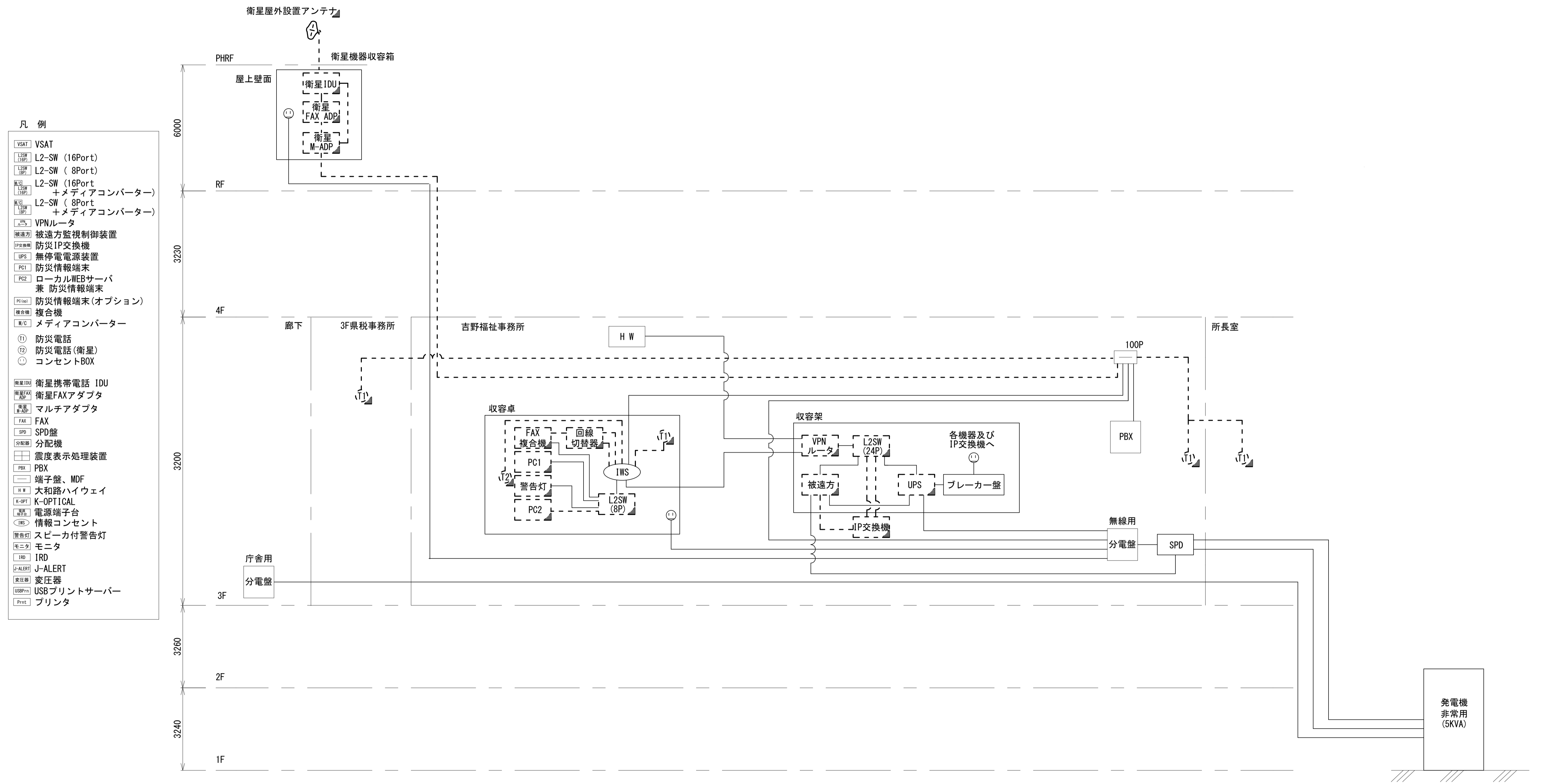
吉野福祉事務所 電源系統図



* 3Cのうち1Cは接地用

工事名	奈良県防災行政通信ネットワーク 衛星回線等再整備基本・実施設計業務委託		
図面名	吉野福祉事務所 電源系統図		
作成年月日	令和 6年 8月		
縮尺	NON	図面番号	09
会社名	株式会社東京建設コンサルタント		
事業者名	奈良県		

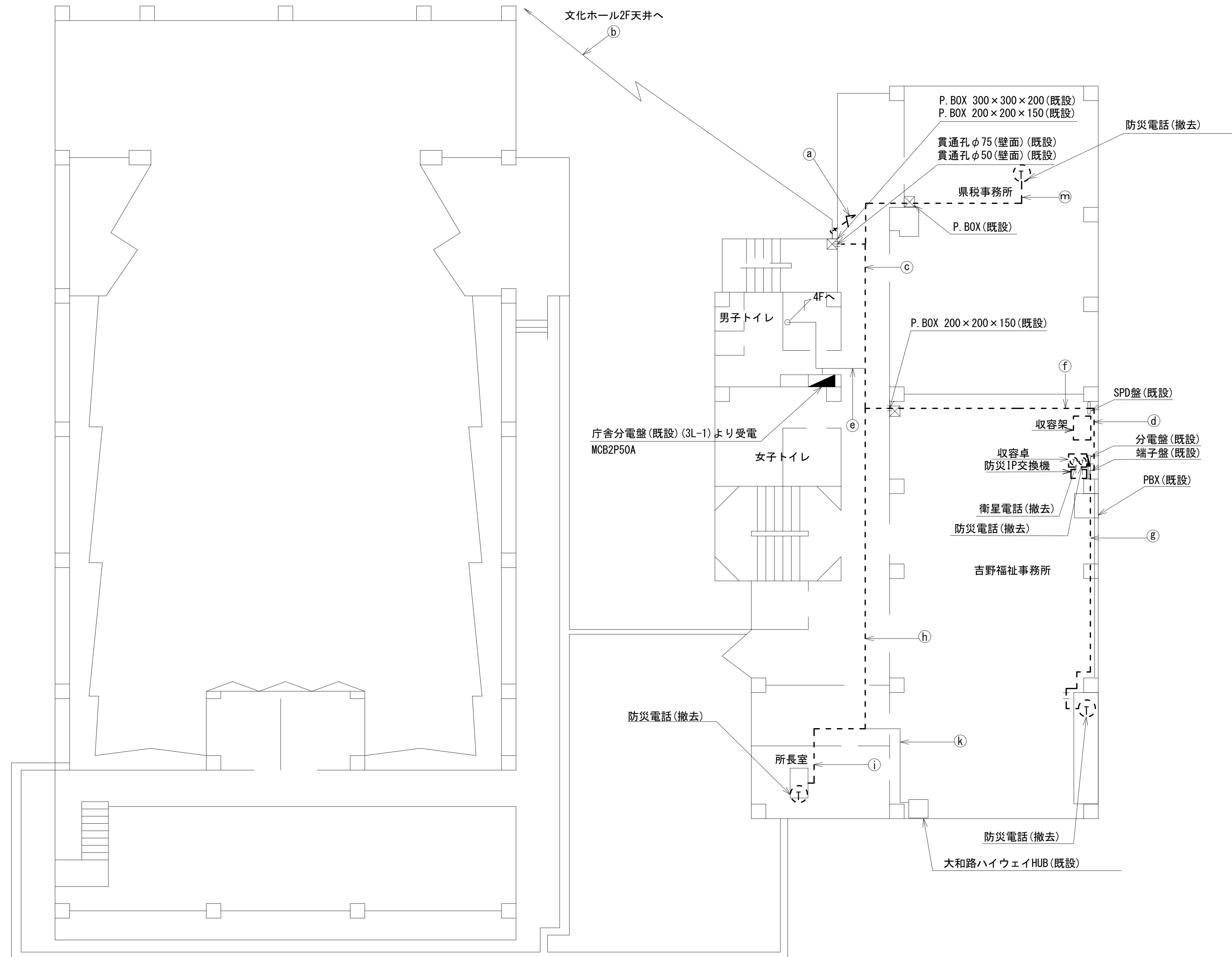
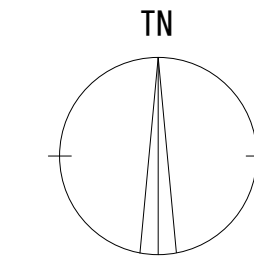
吉野福祉事務所 系統図 (撤去)



工事名	奈良県防災行政通信ネットワーク 衛星回線等再整備基本・実施設計業務委託		
図面名	吉野福祉事務所 系統図(撤去)		
作成年月日	令和 6年 8月		
縮尺	NON	図面番号	10
会社名	株式会社東京建設コンサルタント		
事業者名	奈良県		

凡例	新設	撤去	新設	撤去
	既設		既設	

吉野福祉事務所 3F 機器配置図 (撤去)



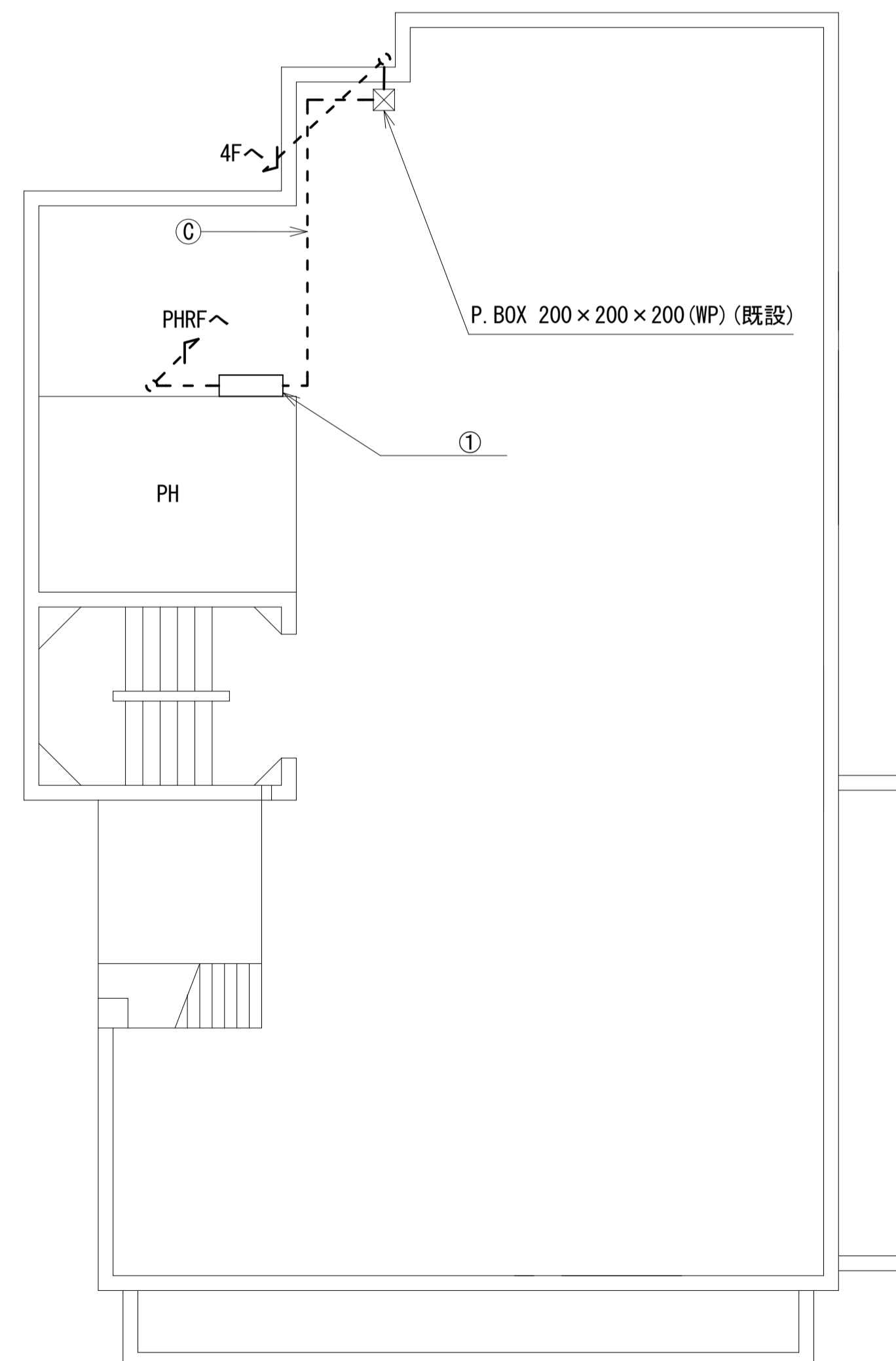
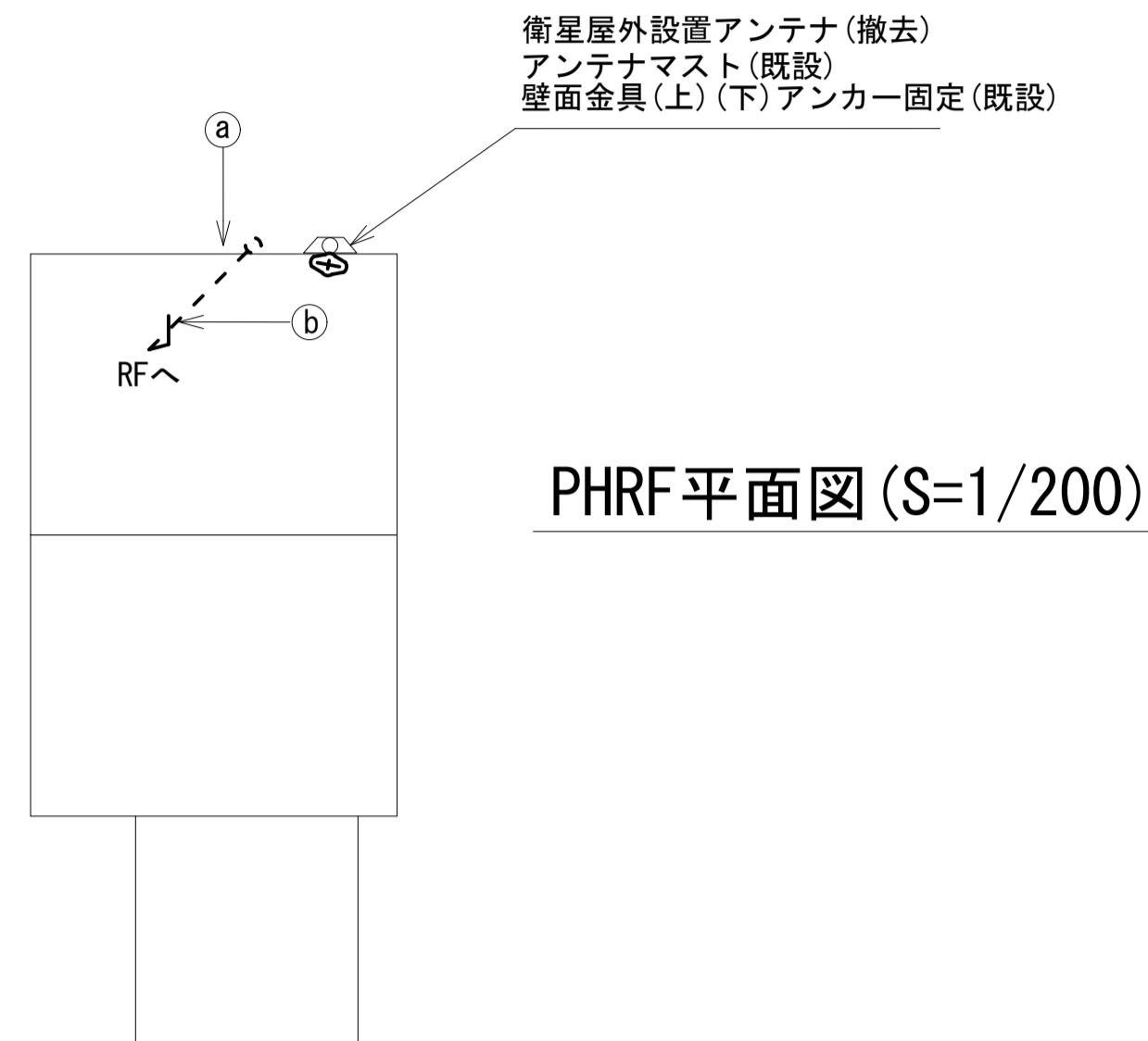
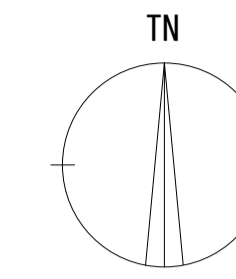
	名称	作業	施工方法
a	FCPEV-S0. 65-3P	撤去	G22(既設)
	CE3. 5sq-3C	既設	G22(既設)
	OE14sq-3C	既設	架空
b	CE14sq-3C	既設	
	FCPEV-S0. 65-10P	既設	天井ころがし
	OPEV-S0. 65-10P	既設	
	FCPEV-S0. 65-3P	撤去	
c	CE3. 5sq-3C	既設	
	OE14sq-3C×2	既設	天井ころがし
	電子ボタン電話用ケーブル0. 5-4P	撤去	
	OPEV-S0. 65-10P	既設	
d	FCPEV-S0. 65-3P	撤去	
	OE14sq-3C	既設	天井ころがし
	CE3. 5sq-3C	既設	
	EM-UTPO. 5-4P	既設	
	電子ボタン電話用ケーブル0. 5-4P	撤去	
e	EM-UTPO. 5-4P	既設	天井ころがし
	CE14sq-3C	既設	
	EM-UTPO. 5-4P	新設	天井ころがし
f	電子ボタン電話用ケーブル0. 5-4P×2	撤去	
	FCPEV-S0. 65-3P	撤去	天井ころがし
g	電子ボタン電話用ケーブル0. 5-4P	撤去	
h	電子ボタン電話用ケーブル0. 5-4P	撤去	配管(既設)
i	電子ボタン電話用ケーブル0. 5-4P	撤去	床モール(既設)
k	EM-UTPO. 5-4P	既設	天井ころがし
m	電子ボタン電話用ケーブル0. 5-4P	撤去	壁面モール

3F平面図(S=1/100)

凡例	
	新設
	撤去
	新設
	撤去
	既設
	既設

工事名	奈良県防災行政通信ネットワーク 衛星回線等再整備基本・実施設計業務委託		
図面名	吉野福祉事務所 3F 機器配置図(撤去)		
作成年月日	令和 6年 8月		
縮尺	1:100	図面番号	11
会社名	株式会社東京建設コンサルタント		
事業者名	奈良県		

吉野福祉事務所 R・PHRF 機器配置図 (撤去)



(吉野福祉事務所)

名称	作業	施工方法
① 外部アンテナ接続用ケーブル	撤去	露出配線
② 外部アンテナ接続用ケーブル	撤去	G36(既設)
③ FCPEV-S0.65-3P	撤去	G22(既設)
④ CE3.5sq-3C	既設	G22(既設)

番号	名称	備考
①	衛星機器収容箱	既設
	衛星可搬端末	撤去
	衛星FAXアダプター	撤去
	衛星ハンドセット	撤去
	マルチアダプター	撤去

凡 例

	新設		撤去		新設		撤去
	既設		既設		既設		既設

工事名	奈良県防災行政通信ネットワーク 衛星回線等再整備基本・実施設計業務委託		
図面名	吉野福祉事務所 R・PHRF 機器配置図(撤去)		
作成年月日	令和 6年 8月		
縮尺	1:100	図面番号	12
会社名	株式会社東京建設コンサルタント		
事業者名	奈良県		

吉野福祉事務所 3F総務課 機器配置図 (撤去)



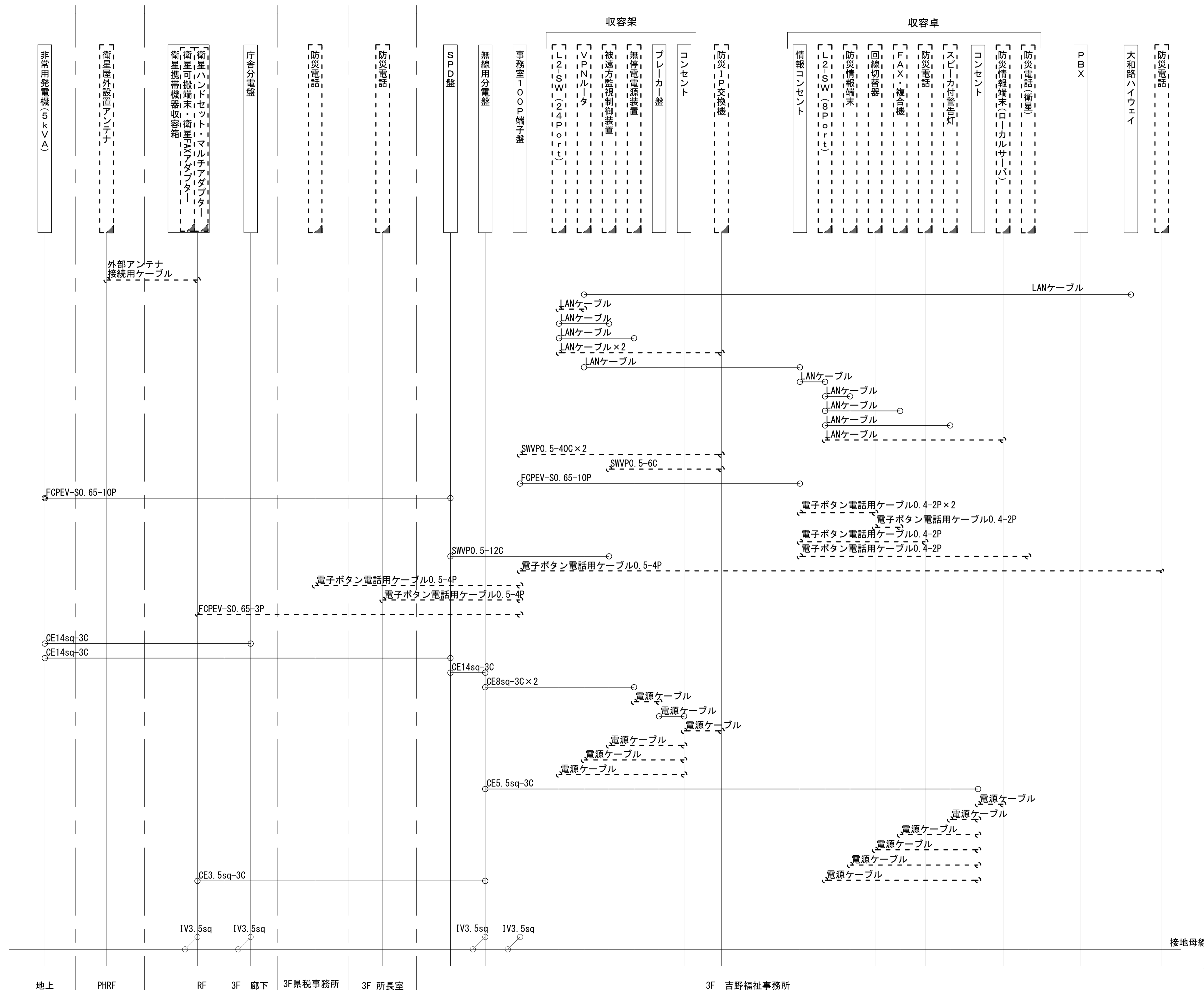
番号	名称	備考
①	無線室100P端子盤	既設
②	無線用分電盤	既設
③	収容卓	既設
	L2-SW (8port)	撤去
	スピーカー付警告灯	撤去
	防災電話	撤去
	防災電話(衛星)	撤去
	防災情報端末 (ローカルサーバ)	撤去
	防災情報端末	撤去
	回線切替器	撤去
④	FAX・複合機	撤去
	収容架	既設
	L2-SW (24Port)	撤去
	被遠方監視制御装置	撤去
	UPS	撤去
⑤	VPNルータ	撤去
	SRD盤	既設
⑥	防災IP交換機	撤去

3F総務課 平面図 (S=1/20)

凡例	
	新設
	撤去
	既設
	撤去

工事名	奈良県防災行政通信ネットワーク 衛星回線等再整備基本・実施設計業務委託		
図面名	吉野福祉事務所 3F総務課 機器配置図(撤去)		
作成年月日	令和 6年 8月		
縮尺	1:100	図面番号	13
会社名	株式会社東京建設コンサルタント		
事業者名	奈良県		

吉野福祉事務所 配線系統図 (撤去)



凡 例

LANケーブル : EM-UTP0.5-4P (Cat5e)
 屋外LANケーブル : NSEDT-LAPO.5-4P (Cat5e)

工事名	奈良県防災行政通信ネットワーク 衛星回線等再整備基本・実施設計業務委託		
図面名	吉野福祉事務所 配線系統図(撤去)		
作成年月日	令和 6年 8月		
縮尺	1:100	図面番号	14
会社名	株式会社東京建設コンサルタント		
事業者名	奈良県		

凡 例

: 新設 : 撤去 : 新設 : 撤去
 : 既設 : 既設